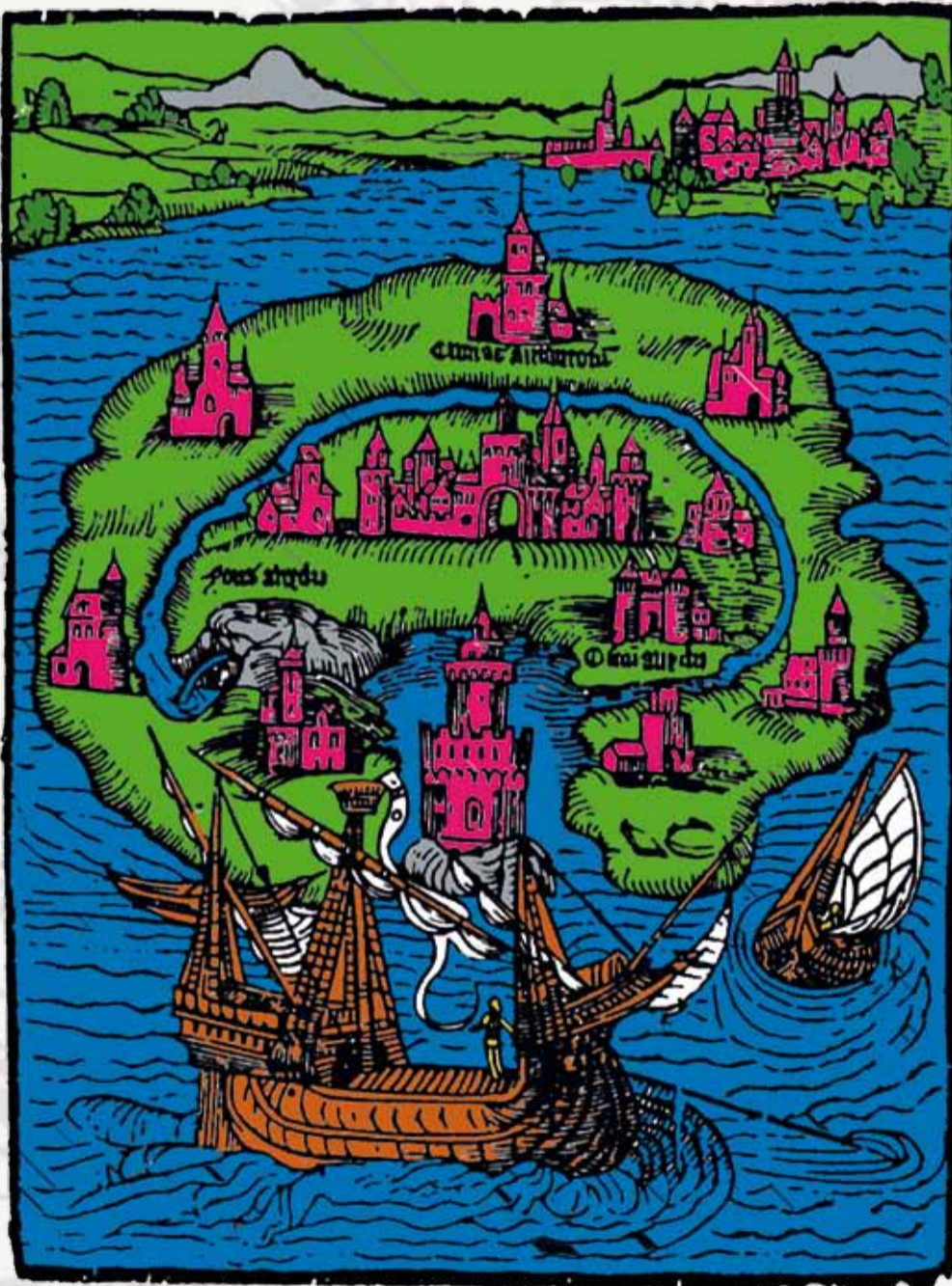




# HAMBURGER UTOPIE - WOCHEN 2012/13

# STATT WUT UND LETHARGIE – MUT ZUR UTOPIE!

Veranstaltungsreihe der Zukunftswerkstatt  
von Hamburger Netzwerk Grundeinkommen  
und Rudolf Steiner Haus

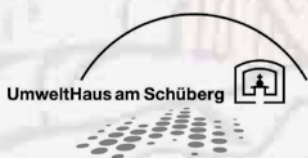


TITEL-HOLZSCHNITT ZU THOMAS MORUS: „UTOPIA“ 1516

KARTEN UNTER: 040 41 33 16 30 ODER [INFO@RUDOLF-STEINER-HAUS.DE](mailto:INFO@RUDOLF-STEINER-HAUS.DE)  
VERANSTALTUNGSORT: RUDOLF STEINER HAUS MITTELWEG 11-12 20148 HAMBURG

MIT FREUNDLICHER UNTERSTÜTZUNG VON DAMUS-DONATA E.V. UND  
DER GEMEINNÜTZIGEN TREUHANDSTELLE HAMBURG E.V.

IN KOOPERATION MIT:



8 VERANSTALTUNGSTERMINE  
VOM 19. OKTOBER 2012  
BIS ZUM 25. JANUAR 2013  
JEWEILS UM 19 UHR  
+ PODIUMSDISKUSSION

ÜBERGREIFENDES MOTTO

**ÖKONOMIE IM DIENST  
VON MENSCHEN  
STATT MENSCHEN  
IM DIENST VON ÖKONOMIE**

- 19.10.2012 Hermann BINKERT, Erfurt  
„Das Solidarische Bürgergeld, eine aktuelle und konkrete Utopie“
- 08.11.2012 Rainer FUNK, Tübingen  
„Was den Menschen gelingen lässt – Utopie im Denken  
Erich Fromms“
- 22.11.2012 Wolfgang HEIMANN, Hartmut KELLER,  
Otto LÜDEMANN, Hamburg  
Das BGE als Ausweg aus der Schulden-  
und Bürokratiefalle Steuersystem“
- 30.11.2012 Dirk GRAH, Hamburg  
Statt „Bad Bank“ lieber „Good Bank!“ Das Modell der GLS-Bank
- 07.12.2012 Silke HELFRICH, Jena  
„Die Wiederentdeckung der Allmende,  
vom Machtmissbrauch zur Kunst des Teilens“
- 14.12.2012 Christian FELBER, Wien  
„Gemeinwohlökonomie: Gemeinwohl optimieren  
statt Gewinn maximieren“
- 11.01.2013 Bernd SENF, Berlin  
„Notwendige Alternativen zu Zinseszins,  
Geldschöpfung und Spekulation“
- 25.01.2013 Gerald HÄFNER, Brüssel  
„Direkte Demokratie und BGE: Vom Wutbürger zum Mutbürger“

**EINTRITT JE VORTRAG 10 € ERM. 5 €**

**SAMSTAG 26.01.2013 11 UHR MATINEE**

**PODIUMSDISKUSSION**

mit den Referenten, kompetenten Vertretern,  
zu eventuellen „Schnittmengen“ oder auch  
„Reibungsflächen“ der Ansätze  
(S. HELFRICH verhindert, G. REIFER (Brixen) statt C. FELBER)

Moderation: Geseko von LÜPKE

Komplette Titel und weitere Infos unter:  
[www.grundeinkommen-hamburg.de](http://www.grundeinkommen-hamburg.de)

**EINTRITT 15,00 € / ERM. 7,50 €**